

**בזמן הקרנת הפרויקט הציגו לכיתה את הפרטים הבאים על המחקר:**

מאפיינים גאוגרפיים שזיהינו (לוחות טקטוניים, שבר בלוחות, טופוגרפיה, אזור חם):

\_\_\_\_\_

שם ההר: \_\_\_\_\_

גובה ההר: \_\_\_\_\_

פעילות אחרונה: \_\_\_\_\_

היסטוריית הפעילות: \_\_\_\_\_

מאפייני סביבה נוספים שאיתרתם: \_\_\_\_\_

\_\_\_\_\_

\_\_\_\_\_

**איך יוצרים פרויקט?**



הכנסו ל-Google Earth



צרו פרויקט חדש



יצירה



לחצו על "הוספת ישות"



1. הוסיפו יבשת

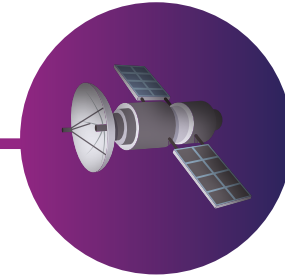
2. מדינה

3. מיקום במדינה

4. מי קום ממוקד

5. שם ההר

6. זווית צילום



שם הלוויין: \_\_\_\_\_

מסלול: \_\_\_\_\_

מקום הלוויין (מסלול): \_\_\_\_\_

משימה מחקרית: \_\_\_\_\_

מעל איזו יבשת הלוויין נמצא? \_\_\_\_\_

מדינה שהלוויין סורק: \_\_\_\_\_

**צוות החוקרים**

\_\_\_\_\_

\_\_\_\_\_

